

TULAJDONSÁGOK

Horizontális kivitel

- Kontrasztgazdag számlap, O-gyűrűvel tömítve
- Betekintő ablak ásványi üvegből törés, karcolás, forró forgácsok elleni maximális védelemért és az oldószerek elleni maximális ellenállásért
- Matt krómozott védőház 3 beépített fecskefarok sánnal
- Ütésálló mérőegység
- Nem mágnesezhető kivitel
- Automatikus illesztés a tapintási irányhoz, ezzel tévedésmentes leolvasás
- Golyóscsapágyas kettős kar, túlterhelés elleni védelem racsnis kuplunggal
- Szállítási terjedelem: Tok, Kezelési útmutató, Kulcs mérőbetétek cseréjéhez, Mérőbetét $\varnothing 2$ mm, Befogósár 800a8



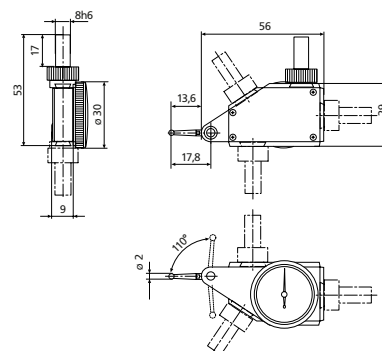
Alkalmazás:

- Körfutás-, ütés-, párhuzamosság- és síklapúság-eltérések mérése
- Tengelyek vagy furatok központosítása
- Munkadarabok párhuzamos és derékszögű beállítása

MŰSZAKI ADATOK

Rendelési sz.	4303200
Szabvány	DIN 2270
Típus	800 H
Méréstartomány	mm $\pm 0,4$
Skálaosztás érték	mm 0,01
Mérőfelület	Keményfém
Skálaátmérő	mm 28
Számlap kivitele	40–0–40
Számlap szín	Sárga
Mérőerő	N 0,25
Mutatófordulat mm-ben	mm 0,8
Eltérés tartomány f_e	μm 10
Teljes eltérés tartomány f_{ges}	μm 13
Irányváltási hiba f_u	μm 3
Rész-mérési tartomány f_t	μm 5
Ismétlési pontosság f_w	μm 3

Rendelési sz.	Mérőbetét hossza
	mm
4303200	14,5



TARTOZÉKOK

Rendelési sz.	Leírás	Típus
4305870	Mérőbetét $\varnothing 1,0$ mm, Keményfém, $l = 14,5$ mm	800 ts
4305850	Mérőbetét $\varnothing 2,0$ mm, Keményfém, $l = 14,5$ mm	800 ts
4305871	Mérőbetét $\varnothing 3,0$ mm, Keményfém, $l = 14,5$ mm	800 ts
4309051	Mérőbetét $\varnothing 2,0$ mm, Rubin, $l = 14,5$ mm	800 tsr
4305868	Kulcs	

