



### FUNKCIÓK

- RESET (kijelző nullázása)
- ABS (nullázáskor a kijelző nem veszti el a PRESET értéket)
- mm/inch
- PRESET (előre beállított méret)
- DATA (adatátviteli kábellel együtt)
- LOCK funkció (billentyűzet zárolás)

### TULAJDONSÁGOK

- Csatlakozómenet a mérőfejek cseréjéhez
- Önközpontosító mérőfej három oldalon kilépő, 120°-kal elfordított mérőtapintókkal
- Mérőtapintók 12 mm-től, k eményfém betétes
- 12 mm-től mérőtapintó a furat aljáig történő mérésekhez
- 40 mm-től alumínium mérőfej a súlycsökkentéshez
- Szoftver:** MarCom Professional ingyenesen letölthető [www.mahr.com/marcom](http://www.mahr.com/marcom) (csak Mahr adatkábelhez és USB és RS-232 adatcsatlakozóval felszerelt rádiós rendszerekhez)
- Számjegyek magassága:** 8,5 mm
- Adatinterfész:** Digimatic, Opto RS-232C, USB
- Energiaellátás:** Elem, kb. 2 év üzemidő
- Elem típusa:** CR 2032 (3V lítium)
- IP védelmi fokozat:** IP 52
- Szállítási terjedelelem:** Alapkészülék 44 EWG, Mérőfej 44 Ak, Kezelési útmutató, Elem, Tok



**Alkalmazás:**  
Mérés:

- Átmenő furatok
- Zsákfuratok
- Központos fogazások

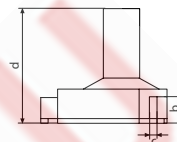
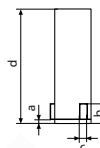
### MŰSZAKI ADATOK

Rendelési sz.	Típus	Méréstartomány		Osztásérték	Hibahatár	Szabvány	Mérési mélység	
		mm	mm/inch				mm	mm hosszabbítóval
4191120	44 EWR	6-8	0,001 / .00005"	4	DIN 863-4	58	133	
4191121	44 EWR	8-10	0,001 / .00005"	4	DIN 863-4	58	133	
4191122	44 EWR	10-12	0,001 / .00005"	4	DIN 863-4	58	133	
4191123	44 EWR	12-16	0,001 / .00005"	4	DIN 863-4	64	139	
4191124	44 EWR	16-20	0,001 / .00005"	4	DIN 863-4	64	139	
4191125	44 EWR	20-25	0,001 / .00005"	4	DIN 863-4	68	218	
4191126	44 EWR	25-30	0,001 / .00005"	4	DIN 863-4	68	218	
4191127	44 EWR	30-40	0,001 / .00005"	4	DIN 863-4	76	226	
4191129	44 EWR	40-50	0,001 / .00005"	4	DIN 863-4	76	226	
4191130	44 EWR	50-60	0,001 / .00005"	5	DIN 863-4	79	229	
4191131	44 EWR	60-70	0,001 / .00005"	5	DIN 863-4	79	229	
4191032	44 EWR	70-85	0,001 / .00005"	5	DIN 863-4	97	247	
4191033	44 EWR	85-100	0,001 / .00005"	5	DIN 863-4	97	247	
4191034	44 EWR	100-125	0,001 / .00005"	6	DIN 863-4	132	282	
4191035	44 EWR	125-150	0,001 / .00005"	6	DIN 863-4	132	282	
4191036	44 EWR	150-175	0,001 / .00005"	7	DIN 863-4	132	282	
4191037	44 EWR	175-200	0,001 / .00005"	7	DIN 863-4	132	282	

# Micromar 44 EWR

Önbeálló digitális furatmikrométer

Rendelési sz.	a	b	c	d
	mm	mm	mm	mm
4191120	1,5	4	1,5	58
4191121	1,8	4,3	1,5	58
4191122	1,8	4,3	1,5	58
4191123		6,5	4	64
4191124		6,5	4	64
4191125		9	4	68
4191126		9	4	68
4191127		15	5	76
4191129		15	5	76
4191130		18	5	79
4191131		18	5	79
4191032		23	7	97
4191033		23	7	97
4191034		27	7	132
4191035		27	7	132
4191036		27	7	132
4191037		27	7	132



## TARTOZÉKOK

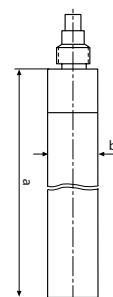
Rendelési sz.	Leírás	Típus
4102915	Adatátviteli kábel Digimatic (2 m)	16 EWd
4102231	Adómodul e-stickhez	16 EWe
4102410	RS232C adatátviteli kábel (2 m)	16 EXr
4102357	USB adatátviteli kábel (2 m)	16 EXu
4710026	Beállító gyűrű DIN 2250 C, Ø 8 mm	355 E
4710030	Beállító gyűrű DIN 2250 C, Ø 10 mm	355 E
4710032	Beállító gyűrű DIN 2250 C, Ø 12 mm	355 E
4710036	Beállító gyűrű DIN 2250 C, Ø 16 mm	355 E
4710040	Beállító gyűrű DIN 2250 C, Ø 20 mm	355 E
4710045	Beállító gyűrű DIN 2250 C, Ø 25 mm	355 E
4710050	Beállító gyűrű DIN 2250 C, Ø 30 mm	355 E
4710060	Beállító gyűrű DIN 2250 C, Ø 40 mm	355 E
4710070	Beállító gyűrű DIN 2250 C, Ø 50 mm	355 E
4710080	Beállító gyűrű DIN 2250 C, Ø 60 mm	355 E
4710105	Beállító gyűrű DIN 2250 C, Ø 85 mm	355 E
4710121	Beállító gyűrű DIN 2250 C, Ø 125 mm	355 E
4710122	Beállító gyűrű DIN 2250 C, Ø 175 mm	355 E
4190090	Mérési mélység hosszabbító 75 mm, (6 – 12 mm)	44 Av
4190091	Mérési mélység hosszabbító 75 mm, (12 – 20 mm)	44 Av
4190092	Mérési mélység hosszabbító 150 mm, (20 – 30 mm)	44 Av
4190093	Mérési mélység hosszabbító 150 mm, (30 – 200 mm)	44 Av
4102230	e-Stick Rádióvevő	e-Stick



16 EWe



e-Stick



44 Av