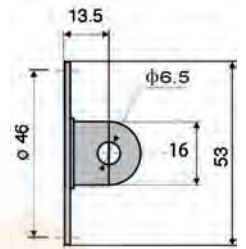


Ösenrückwand für Messuhren

651/1

Plug dial holder

- vertikale Öse
- zur Befestigung von Messuhren
- geeignet für Messuhren
01023005 / 01024005 / 01024007
- vertical loops
- for fixing dial indicator
- for dial indicators



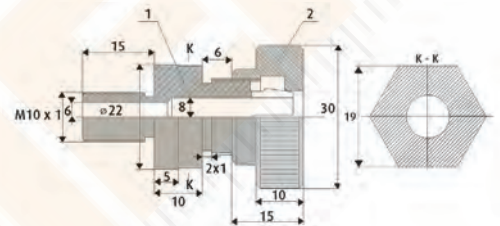
Bestell-Nr. Order-No.	Abmessung mm Dimension mm	Euro/St. Euro/Pc.
01025027	53	6,00

Messuhr Aufnahme mit Gewinde

514

Insert adapter for dial indicator

- zum Einbau von analogen und digitalen Messuhren
- mit Aufnahme von Messuhren
mit \varnothing 8 mm Schaft
- wählbar mit Gewinde M10, M12 oder M 14
- to insert dial indicator
- for dial indicator with 8 mm shank
- available thread M10, M12 or M14



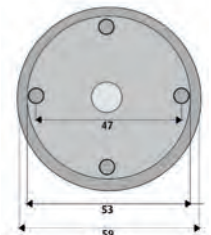
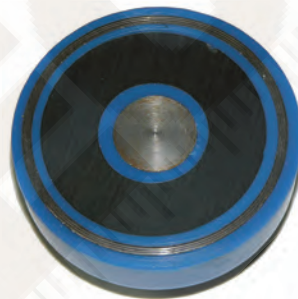
Bestell-Nr. Order-No.	Gewinde Thread mm	Euro/St. Euro/Pc.
01024024	M 10 x 1,0	52,00
01024025	M 12 x 1,25	55,00
01024028	M 14 x 1,25	54,00

Magnethalter für Messuhren

651

Magnetic dial supports

- Magnetische Rückwand für Messuhren
- zum Festhalten einer Messuhr auf Eisen oder Stahl
- Magnet-Kraft: 10 kg
- geeignet für Messuhren
01023005/01024005
- for fixing dial indicator on iron or steel
- magnetic force: 10 kg
- for dial indicator 01023005 and 01024005



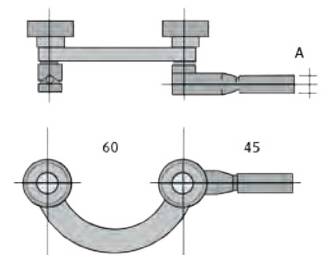
Bestell-Nr. Order-No.	Abmessung Dimension mm	Magnetkraft Magnet force kN	Euro/St. Euro/Pc.
01025018	\varnothing 59	10	27,00

Zentrierbügel für Messuhr mit 8 mm Aufnahme

652

Clamping tool for dial indicator with 8 mm shaft

- zur Aufnahme und zum Halten einer Messuhr
- Einspannschaft 8 x 25 mm
- for fixing dial indicator
- shank 8 x 25 mm



Bestell-Nr. Order-No.	Gesamtlänge mm Total length	A mm	Euro/St. Euro/Pc.
01025026	110	8	15,00