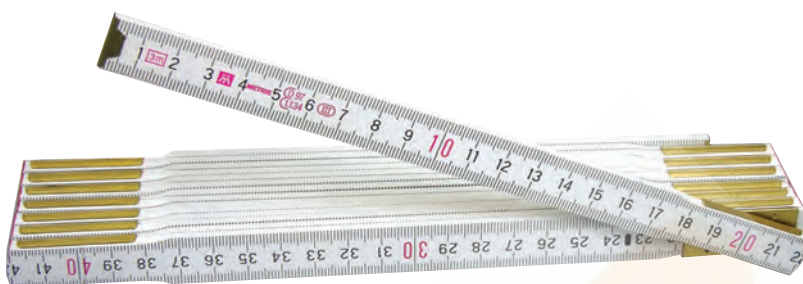


Wooden folding rule, according to EC standard precision class III with CE-marking

- versenkte Federn aus gehärtetem Federstahl
- fortlaufende cm-Bezifferung
- beidseitige mm-Teilung an der Ober- und Unterkante
- an beiden Enden Stoßkappen
- counterbored springs of tempered spring steel
- regular cm-figures
- graduation mm both sides on upper and lower edge
- butt caps at both ends



Bestell-Nr. Order-No.	Länge Length m	Farbe Colour	Glieder Joints	Dimension Glieder Dimension joints mm	Euro/St. Euro/Pc.
09089015	2	gelb / yellow	10	16 x 3	4,50
09089014	2	weiß / white	10	16 x 3	4,50
09089019	3	weiß / white	15	16 x 3	12,50

Holzgliedermaßstab mit mm und cm Duplexteilung, eichfähig nach EG-Genauigkeitsklasse III

Wood folding rule mm + cm duplex graduation, approved for calibration EC standard precision class III

- aus Hartholz
- starke Gelenke mit robusten Federn
- Gliederlänge 53 cm
- weiße Grundfarbe mit transparentem Schutzlack
- fortlaufende cm-Bezifferung
- beidseitige mm-Teilung an der Ober- und Unterkante
- gute Ablesbarkeit
- selected hard wooden
- strong joints with sturdy springs
- joints length 56 cm
- white base color with transparent protective lac
- regular cm-figures
- graduation mm both sides on upper and lower edge
- good readability

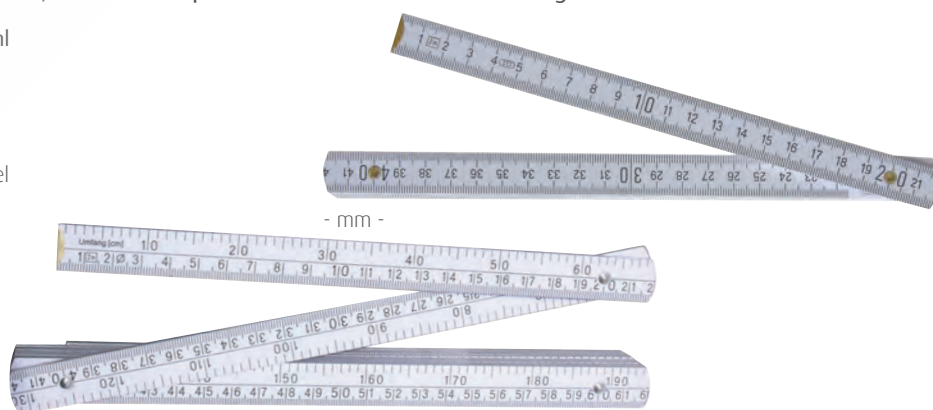


Bestell-Nr. Order-No.	Länge Length m	Farbe Colour	Glieder Joints	Dimension Glieder Dimension joint mm	Euro/St. Euro/Pc.
09089035	3	weiß / white	6	30 x 6,5	76,00
09089036	4	weiß / white	8	30 x 6,5	98,00
09089037	5	weiß / white	10	30 x 6,5	128,00

Holzgliedermaßstab mit Teilung mm und Ø, EG-Genauigkeitsklasse III mit CE-Kennzeichnung

Wood folding rule mm graduation and Ø, EC standard precision class III with CE-marking

- versenkte Federn aus gehärtetem Federstahl
- Vorderseite mm-Teilung an der Ober- und Unterkante
- Rückseite Durchmesser- und Umfang-Teilung
- counterbored springs of tempered spring steel
- graduation mm one side Ø other side on upper and lower edge



Bestell-Nr. Order-No.	Länge Length m	Farbe Colour	Glieder Joints	Dimension Glieder Dimension joint mm	Euro/St. Euro/Pc.
09089041	2	weiß / white	10	15 x 3	6,50