

Magnetic V-block pair, accuracy 0.005 mm, hardened

- paarweise bearbeitet, gehärtet
- mit Magnet, ein- und ausschaltbar
- Einschnittwinkel 90°
- seitliche Anschlagfläche 90°
- Stirnseite 90°, mit zuschaltbarer Magnetkraft
- Genauigkeit 0,005 mm
- paired finished, hardened
- with magnet, on and off switch
- 90° grooves
- 90° on the side
- front end 90°, magnet force switchable
- accuracy 0.005 mm

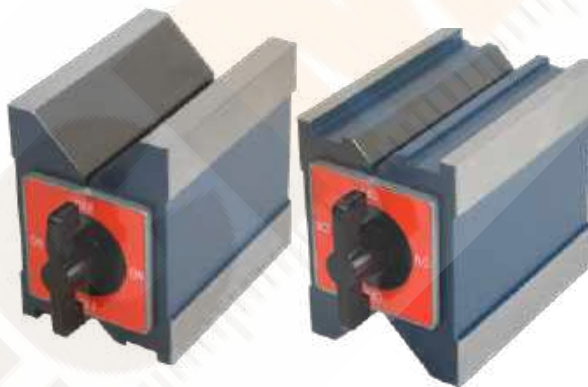


Bestell-Nr. Order-No.	Abmessung (L x B x H) mm Size (L x W x H) mm	Magnetkraft Magnetic force kg	Parallelität Parallelismus mm	für Wellen for shaft ø mm	Gewicht Weight kg	Euro/Paar Euro/pair
06065048	80 x 67 x 96	100	0,005	6 - 66	5,5	870,00
06065049	100 x 70 x 96	120	0,005	6 - 72	7,4	1.250,00

Magnet-Mess- und Spannprisma, Genauigkeit 0,01 mm, gehärtet

Magnetic V-blocks, accuracy 0.01 mm, hardened

- mit Magnet, ein- und ausschaltbar
- 100 kg Magnet-Nennkraft
- Einschnittwinkel 90°
- Genauigkeit 0,01 mm
- with magnet, on and off switch
- nominal force 100 kg
- 90° grooves
- accuracy 0.01 mm

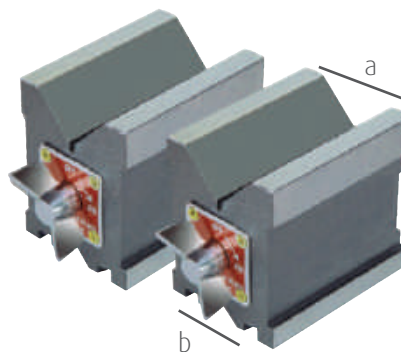


Bestell-Nr. Order-No.	Abmessung (L x B x H) mm Size (L x B x H) mm	Magnetkraft Magnetic force kg	für Wellen for shaft ø mm	Gewicht Weight kg	Euro/St. Euro/Pc.
06065025	100 x 70 x 95	100	6 - 66	3,7	140,00

Magnetprismen, Spezialstahl, DIN 876/1, Genauigkeit 0,01 mm, paarweise oder einzeln

Magnetic V-block, special steel hardened, DIN 876/1, accuracy 0.01 mm, pair or single

- Einzeln oder paarweise geschliffen
- Schaltmagnet 100 kg
- zwei Einschnittwinkel 90°
- Genauigkeit 0,01 mm, DIN 876/1
- seitliche Anschlagfläche 90°
- 100 kg Magnet-Nennkraft
- single or pairwise ground
- switched magnet force 100 kg
- two 90° grooves
- accuracy 0.01 mm, DIN 876/1
- 90° on the side
- nominal force 100 kg



Abmessung (L x B x H) mm Size (L x W x H) mm	a mm	b mm	Einzeln / single		Paar / pair	
			Bestell-Nr. Order-No.	Euro/St. Euro/pc.	Bestell-Nr. Order-No.	Euro/Paar Euro/pair
70 x 54 x 73	38	19	06065076	110,00	06065075	220,00
100 x 70 x 95	54	19	06065078	145,00	06065077	290,00