

Wooden folding rule, according to EC standard precision class III with CE-marking

- versenkte Federn aus gehärtetem Federstahl
- fortlaufende cm-Bezifferung
- beidseitige mm-Teilung  
an der Ober- und Unterkante
- an beiden Enden Stoßkappen
- counterbored springs of tempered spring steel
- regular cm-figures
- graduation mm both sides  
on upper and lower edge
- butt caps at both ends



| Bestell-Nr.<br>Order-No. | Länge<br>Length m | Farbe<br>Colour | Glieder<br>Joints | Dimension Glieder<br>Dimension joints mm | Euro/St.<br>Euro/Pc. |
|--------------------------|-------------------|-----------------|-------------------|--|----------------------|
| 09089015                 | 2                 | gelb / yellow   | 10                | 16 x 3                                   | 6,00                 |
| 09089014                 | 2                 | weiß / white    | 10                | 16 x 3                                   | 6,00                 |
| 09089019                 | 3                 | weiß / white    | 15                | 16 x 3                                   | 15,00                |

Holzgliedermaßstab mit mm und cm Duplexteilung, eichfähig nach EG-Genauigkeitsklasse III

Wood folding rule mm + cm duplex graduation, approved for calibration EC standard precision class III

- aus Hartholz
- starke Gelenke mit robusten Federn
- Gliederlänge 53 cm
- weiße Grundfarbe mit transparentem Schutzlack
- fortlaufende cm-Bezifferung
- beidseitige mm-Teilung  
an der Ober- und Unterkante
- gute Ablesbarkeit
- selected hard wooden
- strong joints with sturdy springs
- joints length 56 cm
- white base color with transparent protective lac
- regular cm-figures
- graduation mm both sides  
on upper and lower edge
- good readability

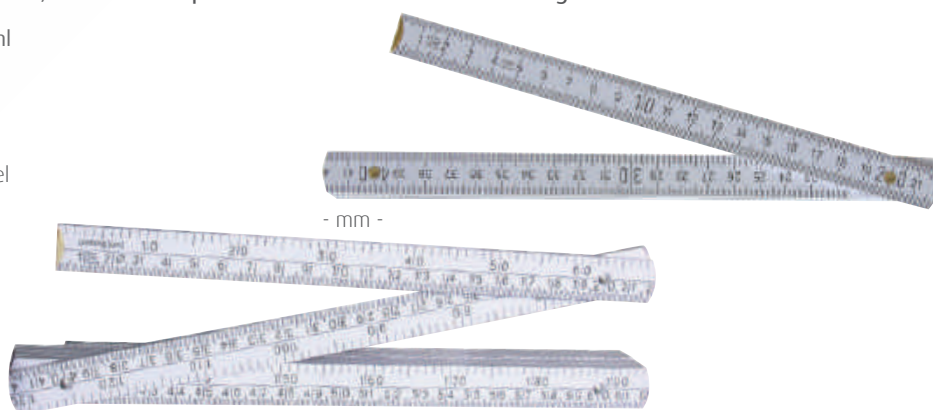


| Bestell-Nr.<br>Order-No. | Länge<br>Length m | Farbe<br>Colour | Glieder<br>Joints | Dimension Glieder<br>Dimension joint mm | Euro/St.<br>Euro/Pc. |
|--------------------------|-------------------|-----------------|-------------------|---|----------------------|
| 09089035                 | 3                 | weiß / white    | 6                 | 30 x 6,5                                | 85,00                |
| 09089036                 | 4                 | weiß / white    | 8                 | 30 x 6,5                                | 115,00               |
| 09089037                 | 5                 | weiß / white    | 10                | 30 x 6,5                                | 150,00               |

Holzgliedermaßstab mit Teilung mm und Ø, EG-Genauigkeitsklasse III mit CE-Kennzeichnung

Wood folding rule mm graduation and Ø, EC standard precision class III with CE-marking

- versenkte Federn aus gehärtetem Federstahl
- Vorderseite mm-Teilung an der  
Ober- und Unterkante
- Rückseite Durchmesser- und Umfang-Teilung
- counterbored springs of tempered spring steel
- graduation mm one side Ø other side  
on upper and lower edge



| Bestell-Nr.<br>Order-No. | Länge<br>Length m | Farbe<br>Colour | Glieder<br>Joints | Dimension Glieder<br>Dimension joint mm | Euro/St.<br>Euro/Pc. |
|--------------------------|-------------------|-----------------|-------------------|---|----------------------|
| 09089041                 | 2                 | weiß / white    | 10                | 15 x 3                                  | 8,00                 |